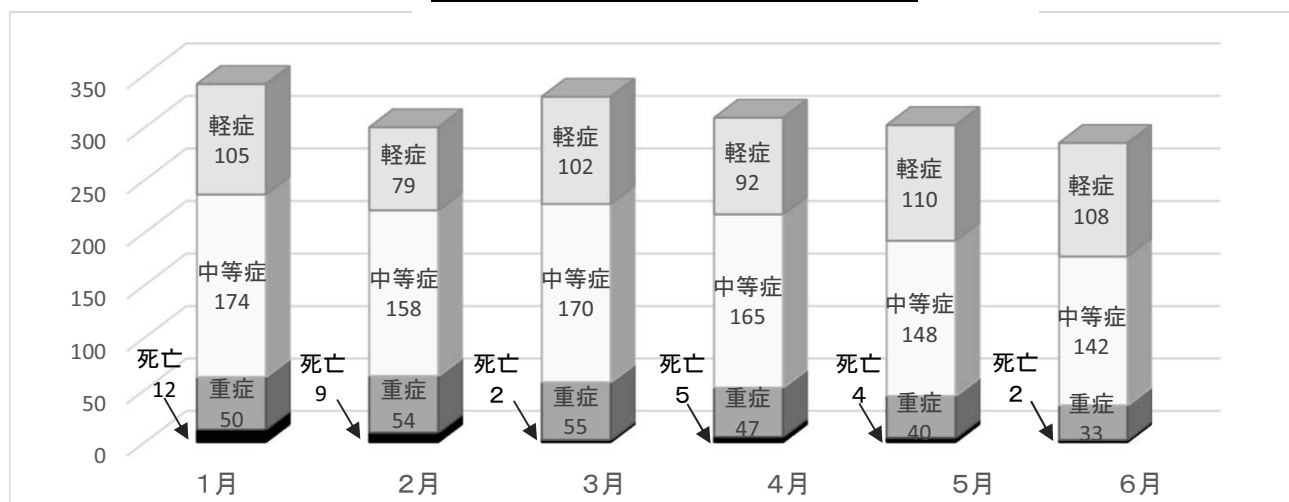


## 月別救急出場件数

区分	合計	火災	自然災害	水難	交通	労働災害	運動競技	一般負傷	加害	自損行為	急病	その他
1月	362	4			24	5		70		3	225	31
2月	326	1			29	5		56		3	203	29
3月	355	4		1	25	5	1	59		1	215	44
4月	338	9			20	4		60		5	206	34
5月	327	5			24	6	1	46		3	210	32
6月	304	4			17	6		52		3	204	18
合計	2,012	27		1	139	31	2	343		18	1,263	188

## 傷病程度別搬送人員



## 救助活動状況

救助出場件数は23件で、出場件数を事故種別ごとにみると、最も多い「その他」が11件、その次に「交通事故」で10件となっています。

区分	火災	交通事故	水難事故	自然災害	機械に よる事故	建築物 に よる事故	ガス 事故 及び 酸欠	爆発 事故	その他	合計
出場件数		10	1		1				11	23
活動件数		6	1		1				7	15
救助人員		6	1		1				7	15